

Renvooi:

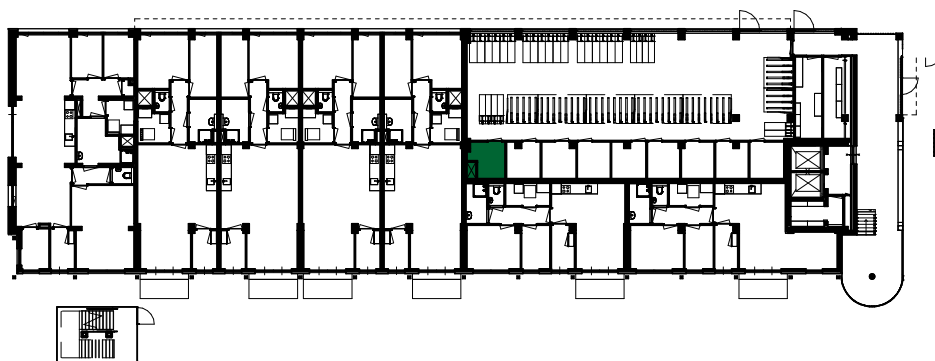
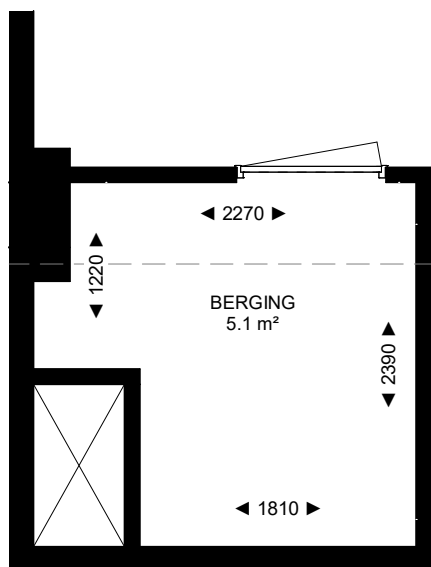


ENKELPOLIGE SCHAKELAAR HOOGTE : 1050+VL



CENTRAALDOOS + LICHTPUNT

- ▶ Maten in millimeters
- ▶ De opgegeven maten zijn circa maten en kunnen afwijken in de praktijk
- ▶ Er kunnen geen rechten worden ontleend aan de opgegeven maatvoering.
De in deze verkooptekening opgenomen maatvoeringen en indelingen zijn met de grootste zorg samengesteld op basis van de huidige beschikbare gegevens en het ontwerpplan voor de transformatie van het bestaande gebouw.
Ondanks deze zorgvuldigheid kunnen er geen rechten worden ontleend aan de vermelde maten en oppervlaktes.
- ▶ De positie, aantal en afmetingen van aangegeven installatiepunten (o.a. toevoer en afvoer mechanische ventilatie) zijn indicatief en kunnen wijzigen
- ▶ Alle binnendeur deurbreedte ca 930mm x 2315mm tenzij anders aangegeven



PROJECT : De Kazerne - De Kapitein
OMSCHRIJVING : Berging BzB01
24732 Bz-KT-B1

GETEKEND DATUM | GEWIJZIGD DATUM | AFMETING SCHAAL |
NEK 07-05-2025 | | A4 1:50 |

KDE
KAZERNE
VINKBOUW 

Renvooi:

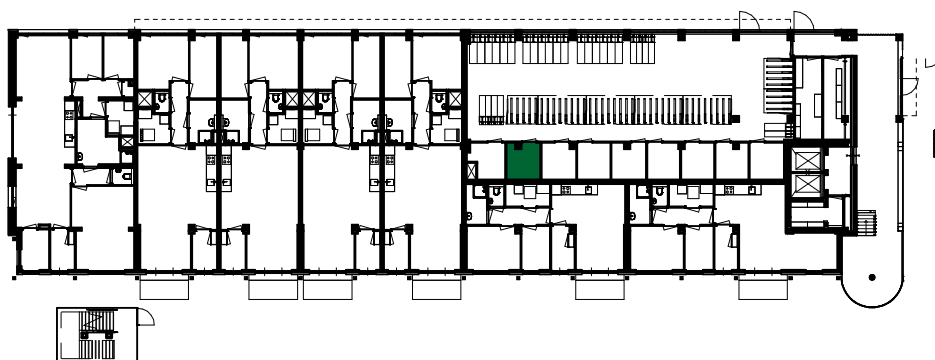
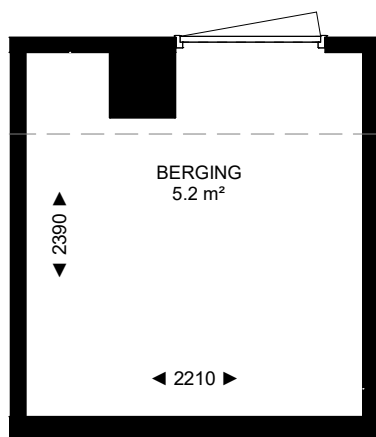


ENKELPOLIGE SCHAKELAAR HOOGTE : 1050+VL



CENTRAALDOOS + LICHTPLUNT

- ▶ Maten in millimeters
- ▶ De opgegeven maten zijn circa maten en kunnen afwijken in de praktijk
- ▶ Er kunnen geen rechten worden ontleend aan de opgegeven maatvoering.
De in deze verkooptekening opgenomen maatvoeringen en indelingen zijn met de grootste zorg samengesteld op basis van de huidige beschikbare gegevens en het ontwerpplan voor de transformatie van het bestaande gebouw.
Ondanks deze zorgvuldigheid kunnen er geen rechten worden ontleend aan de vermelde maten en oppervlaktes.
- ▶ De positie, aantal en afmetingen van aangegeven installatiepunten (o.a. toevoer en afvoer mechanische ventilatie) zijn indicatief en kunnen wijzigen
- ▶ Alle binnendeur deurbreedte ca 930mm x 2315mm tenzij anders aangegeven



PROJECT : De Kazerne - De Kapitein
OMSCHRIJVING : Berging BzB02
24732 Bz-KT-B2

GETEKEND DATUM | GEWIJZIGD DATUM | AFMETING SCHAAL |
NEK 07-05-2025 | | A4 1:50 |

KDE
KAZERNE
VINKBOUW 

Renvooi:

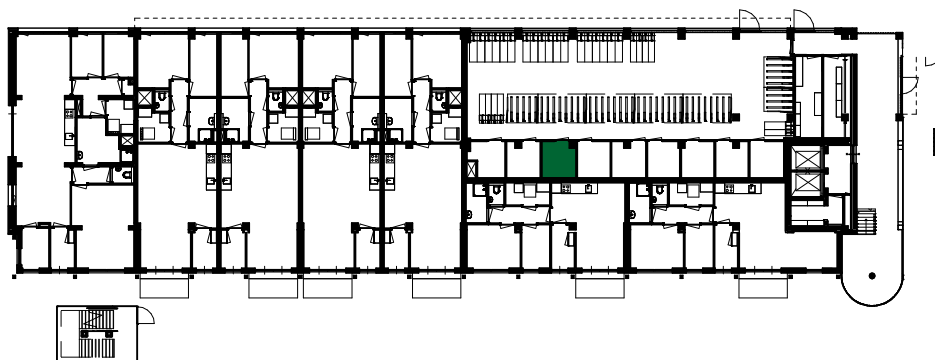
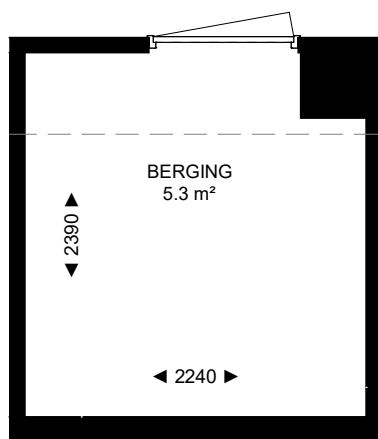


ENKELPOLIGE SCHAKELAAR HOOGTE : 1050+VL



CENTRAALDOOS + LICHTPUNT

- ▶ Maten in millimeters
- ▶ De opgegeven maten zijn circa maten en kunnen afwijken in de praktijk
- ▶ Er kunnen geen rechten worden ontleend aan de opgegeven maatvoering.
De in deze verkooptekening opgenomen maatvoeringen en indelingen zijn met de grootste zorg samengesteld op basis van de huidige beschikbare gegevens en het ontwerpplan voor de transformatie van het bestaande gebouw.
Ondanks deze zorgvuldigheid kunnen er geen rechten worden ontleend aan de vermelde maten en oppervlaktes.
- ▶ De positie, aantal en afmetingen van aangegeven installatiepunten (o.a. toevoer en afvoer mechanische ventilatie) zijn indicatief en kunnen wijzigen
- ▶ Alle binnendeur deurbreedte ca 930mm x 2315mm tenzij anders aangegeven



PROJECT : De Kazerne - De Kapitein
OMSCHRIJVING : Berging BzB03
24732 Bz-KT-B3

GETEKEND DATUM | GEWIJZIGD DATUM | AFMETING SCHAAL |
NEK 07-05-2025 | | A4 1:50 |

KDE
KAZERNE
VINKBOUW 

Renvooi:

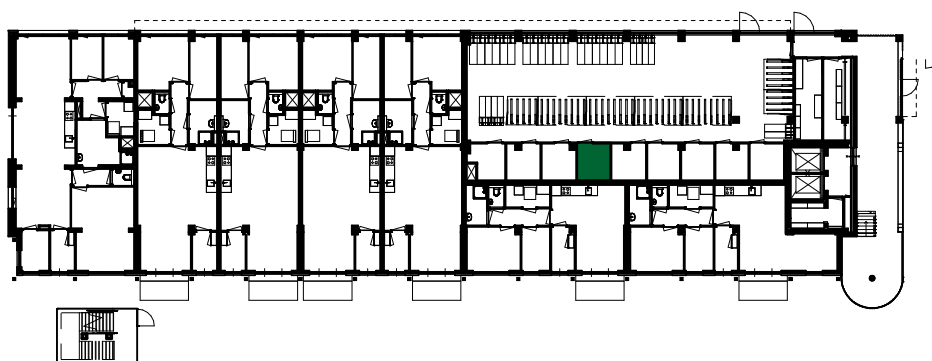
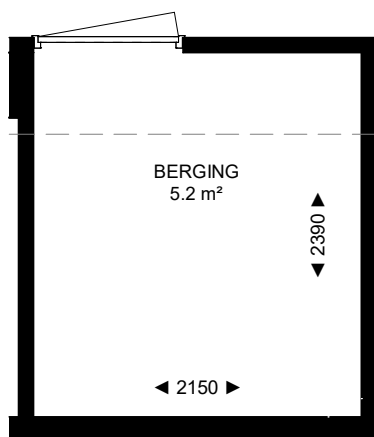


ENKELPOLIGE SCHAKELAAR HOOGTE : 1050+VL



CENTRAALDOOS + LICHTPUNT

- ▶ Maten in millimeters
- ▶ De opgegeven maten zijn circa maten en kunnen afwijken in de praktijk
- ▶ Er kunnen geen rechten worden ontleend aan de opgegeven maatvoering.
De in deze verkooptekening opgenomen maatvoeringen en indelingen zijn met de grootste zorg samengesteld op basis van de huidige beschikbare gegevens en het ontwerpplan voor de transformatie van het bestaande gebouw.
Ondanks deze zorgvuldigheid kunnen er geen rechten worden ontleend aan de vermelde maten en oppervlaktes.
- ▶ De positie, aantal en afmetingen van aangegeven installatiepunten (o.a. toevoer en afvoer mechanische ventilatie) zijn indicatief en kunnen wijzigen
- ▶ Alle binnendeur deurbreedte ca 930mm x 2315mm tenzij anders aangegeven



PROJECT : De Kazerne - De Kapitein
OMSCHRIJVING : Berging BzB04
24732 Bz-KT-B4

GETEKEND DATUM | GEWIJZIGD DATUM | AFMETING SCHAAL |
NEK 07-05-2025 | | A4 1:50 |

KDE
KAZERNE
VINK BOUW

Renvooi:

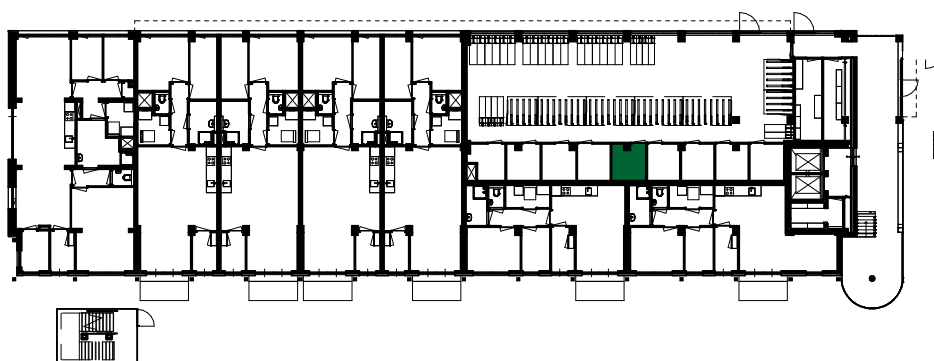
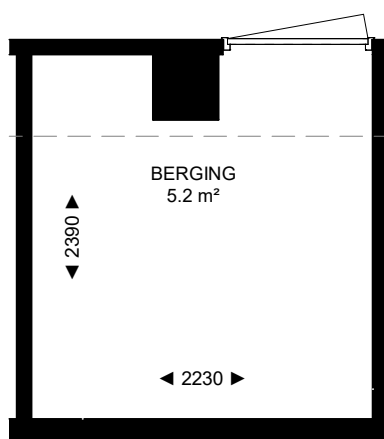


ENKELPOLIGE SCHAKELAAR HOOGTE : 1050+VL



CENTRAALDOOS + LICHTPLUNT

- ▶ Maten in millimeters
- ▶ De opgegeven maten zijn circa maten en kunnen afwijken in de praktijk
- ▶ Er kunnen geen rechten worden ontleend aan de opgegeven maatvoering.
De in deze verkooptekening opgenomen maatvoeringen en indelingen zijn met de grootste zorg samengesteld op basis van de huidige beschikbare gegevens en het ontwerpplan voor de transformatie van het bestaande gebouw.
Ondanks deze zorgvuldigheid kunnen er geen rechten worden ontleend aan de vermelde maten en oppervlaktes.
- ▶ De positie, aantal en afmetingen van aangegeven installatiepunten (o.a. toevoer en afvoer mechanische ventilatie) zijn indicatief en kunnen wijzigen
- ▶ Alle binnendeur deurbreedte ca 930mm x 2315mm tenzij anders aangegeven



PROJECT : De Kazerne - De Kapitein
OMSCHRIJVING : Berging BzB05
24732 Bz-KT-B5

GETEKEND DATUM | GEWIJZIGD DATUM | AFMETING SCHAAL |
NEK 07-05-2025 | | A4 1:50 |

KDE
KAZERNE
VINKBOUW 

Renvooi:

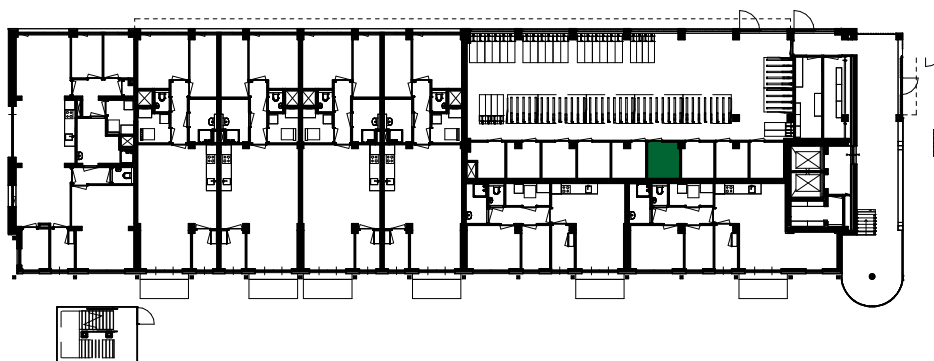
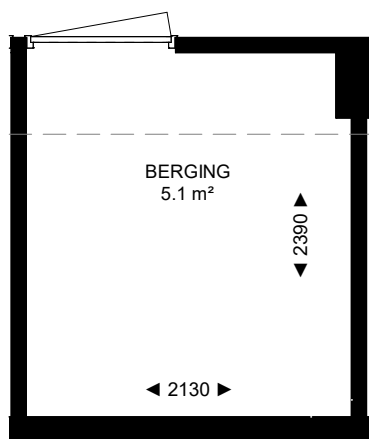


ENKELPOLIGE SCHAKELAAR HOOGTE : 1050+VL



CENTRAALDOOS + LICHTPLUNT

- ▶ Maten in millimeters
- ▶ De opgegeven maten zijn circa maten en kunnen afwijken in de praktijk
- ▶ Er kunnen geen rechten worden ontleend aan de opgegeven maatvoering.
De in deze verkooptekening opgenomen maatvoeringen en indelingen zijn met de grootste zorg samengesteld op basis van de huidige beschikbare gegevens en het ontwerpplan voor de transformatie van het bestaande gebouw.
Ondanks deze zorgvuldigheid kunnen er geen rechten worden ontleend aan de vermelde maten en oppervlaktes.
- ▶ De positie, aantal en afmetingen van aangegeven installatiepunten (o.a. toevoer en afvoer mechanische ventilatie) zijn indicatief en kunnen wijzigen
- ▶ Alle binnendeur deurbreedte ca 930mm x 2315mm tenzij anders aangegeven



PROJECT : De Kazerne - De Kapitein
OMSCHRIJVING : Berging BzB06
24732 Bz-KT-B6

GETEKEND DATUM | GEWIJZIGD DATUM | AFMETING SCHAAL |
NEK 07-05-2025 | | A4 1:50 |

KDE
KAZERNE
VINK BOUW 

Renvooi:

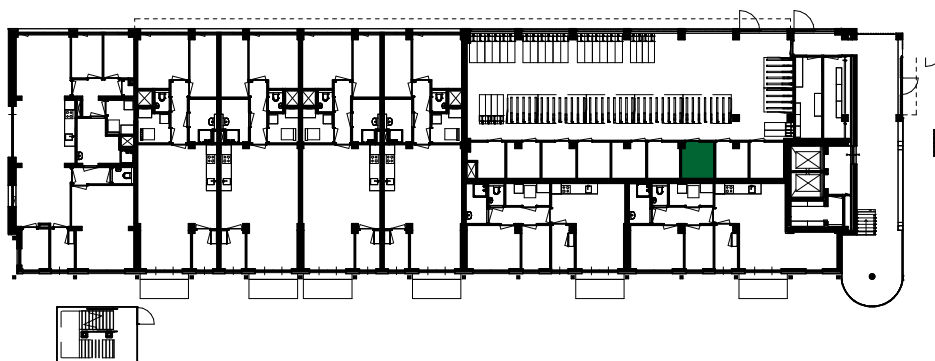
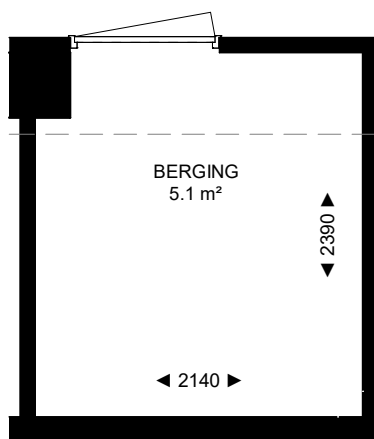


ENKELPOLIGE SCHAKELAAR HOOGTE : 1050+VL



CENTRAALDOOS + LICHTPLUNT

- ▶ Maten in millimeters
- ▶ De opgegeven maten zijn circa maten en kunnen afwijken in de praktijk
- ▶ Er kunnen geen rechten worden ontleend aan de opgegeven maatvoering.
De in deze verkooptekening opgenomen maatvoeringen en indelingen zijn met de grootste zorg samengesteld op basis van de huidige beschikbare gegevens en het ontwerpplan voor de transformatie van het bestaande gebouw.
Ondanks deze zorgvuldigheid kunnen er geen rechten worden ontleend aan de vermelde maten en oppervlaktes.
- ▶ De positie, aantal en afmetingen van aangegeven installatiepunten (o.a. toevoer en afvoer mechanische ventilatie) zijn indicatief en kunnen wijzigen
- ▶ Alle binnendeur deurbreedte ca 930mm x 2315mm tenzij anders aangegeven



PROJECT : De Kazerne - De Kapitein
OMSCHRIJVING : Berging BzB07
24732 Bz-KT-B7

GETEKEND DATUM | GEWIJZIGD DATUM | AFMETING SCHAAL |
NEK 07-05-2025 | | A4 1:50 |

KDE
KAZERNE
VINKBOUW

Renvooi:

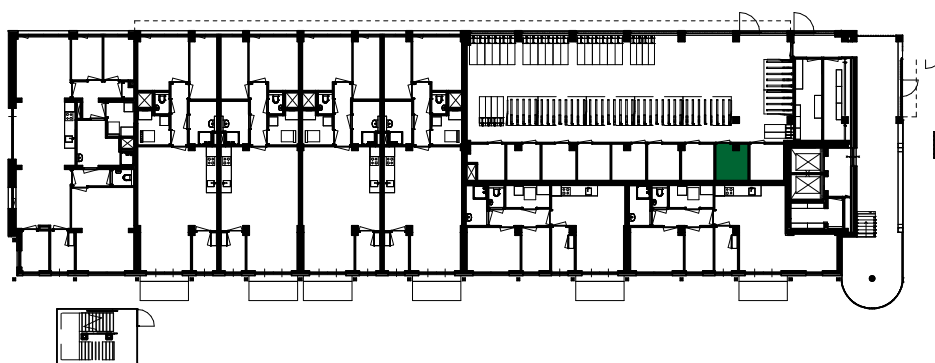
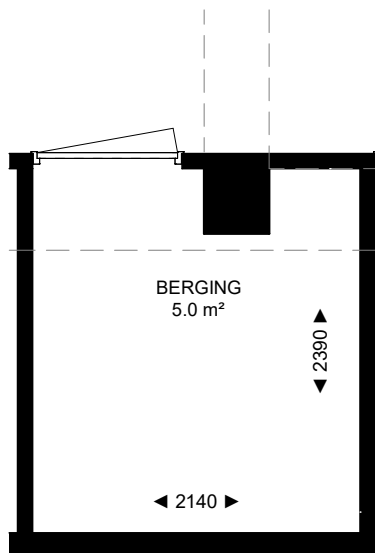


ENKELPOLIGE SCHAKELAAR HOOGTE : 1050+VL



CENTRAALDOOS + LICHTPLUNT

- ▶ Maten in millimeters
- ▶ De opgegeven maten zijn circa maten en kunnen afwijken in de praktijk
- ▶ Er kunnen geen rechten worden ontleend aan de opgegeven maatvoering.
De in deze verkooptekening opgenomen maatvoeringen en indelingen zijn met de grootste zorg samengesteld op basis van de huidige beschikbare gegevens en het ontwerpplan voor de transformatie van het bestaande gebouw.
Ondanks deze zorgvuldigheid kunnen er geen rechten worden ontleend aan de vermelde maten en oppervlaktes.
- ▶ De positie, aantal en afmetingen van aangegeven installatiepunten (o.a. toevoer en afvoer mechanische ventilatie) zijn indicatief en kunnen wijzigen
- ▶ Alle binnendeur deurbreedte ca 930mm x 2315mm tenzij anders aangegeven



PROJECT : De Kazerne - De Kapitein
OMSCHRIJVING : Berging BzB08
24732 Bz-KT-B8

GETEKEND DATUM | GEWIJZIGD DATUM | AFMETING SCHAAL |
NEK 07-05-2025 | | A4 1:50 |

KDE
KAZERNE
VINKBOUW 

Renvooi:

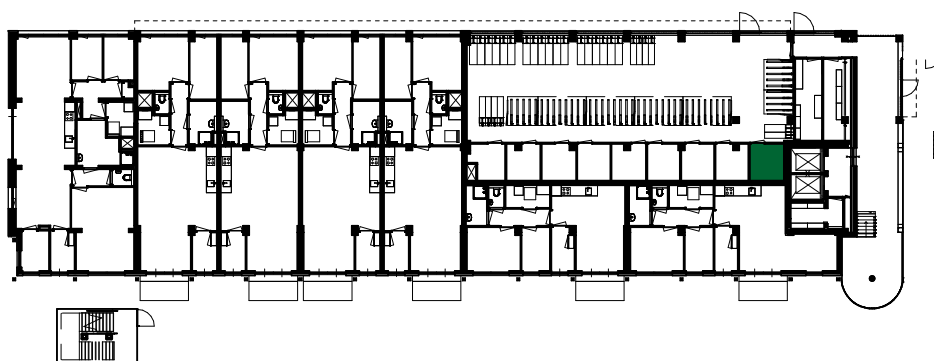
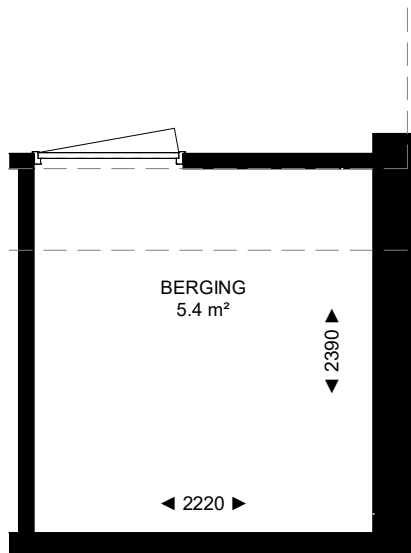


ENKELPOLIGE SCHAKELAAR HOOGTE : 1050+VL



CENTRAALDOOS + LICHTPUNT

- ▶ Maten in millimeters
- ▶ De opgegeven maten zijn circa maten en kunnen afwijken in de praktijk
- ▶ Er kunnen geen rechten worden ontleend aan de opgegeven maatvoering.
De in deze verkooptekening opgenomen maatvoeringen en indelingen zijn met de grootste zorg samengesteld op basis van de huidige beschikbare gegevens en het ontwerpplan voor de transformatie van het bestaande gebouw.
Ondanks deze zorgvuldigheid kunnen er geen rechten worden ontleend aan de vermelde maten en oppervlaktes.
- ▶ De positie, aantal en afmetingen van aangegeven installatiepunten (o.a. toevoer en afvoer mechanische ventilatie) zijn indicatief en kunnen wijzigen
- ▶ Alle binnendeur deurbreedte ca 930mm x 2315mm tenzij anders aangegeven



PROJECT : De Kazerne - De Kapitein
OMSCHRIJVING : Berging BzB09
24732 Bz-KT-B9

GETEKEND DATUM | GEWIJZIGD DATUM | AFMETING SCHAAL |
NEK 07-05-2025 | | A4 1:50 |

KDE
KAZERNE
VINKBOUW 